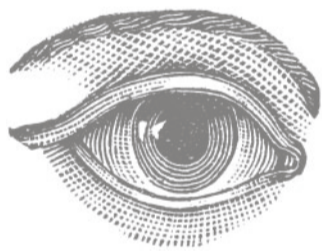


ECOALDEA: SUNSEED DESERT TECHNOLOGY **ALMERÍA**



VISIÓN



Somos un centro educativo y una comunidad internacional de voluntarixs que aprendemos y trabajamos juntxs para investigar, desarrollar, demostrar y comunicar formas alternativas de reducir nuestro impacto ambiental. Ofrecemos facilitación y guía para proyectos y experimentos en el campo de la vida sostenible y de bajo impacto, en un espacio para el aprendizaje autogestionado y proactivo.

DIMENSIONES

ECOLOGICA

Vivimos en un enclave único donde el nacimiento del Río Aguas crea un oasis en el medio del desierto de Almería, en el interior del espectacular Karst en Yesos de Sorbas. Aprovechamos la luz del sol y el viento para abastecernos de energía, y cogemos el agua del río gracias a una acequia árabe y una bomba de ariete. Gestionamos integralmente nuestros residuos a través de baños secos y de un sistema de depuración de aguas residuales. Cultivamos parte de nuestra comida en nuestras huertas y mantenemos nuestras casas tradicionales en piedra y yeso con materiales naturales, además de aprovechar la abundancia de caña y el cob para construir pequeñas estructuras.

SOCIAL

: Gestión horizontal y asamblearia con el método del consenso e introducción gradual de la sociocracia. Utilizamos círculos emocionales y dinámicas grupales para explorar el conflicto, mientras exploramos nuevas técnicas de facilitación y peace-making.

CULTURAL

Como centro educativo tendemos a utilizar cada vez más herramientas de educación non-formal. Organizamos seminarios y tarde de cine para compartir saberes y emociones. No tenemos formas ritualizadas de vida en común, pero dejamos la puerta abierta para las propuestas y los experimentos de cada uno.

ECOALDEA: SUNSEED DESERT TECHNOLOGY ALMERÍA

ECONÓMICA

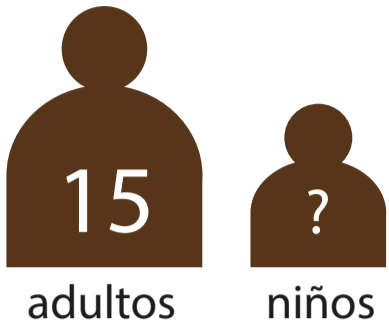
: El principal ingreso es la financiación que recibimos para acoger voluntarios y estudiantes en prácticas, además de donaciones privadas, cuotas de los cursos y venta de cosmética artesanal. Todo el equipo está compuesto por voluntarios que reciben una pequeña suma de dinero para cubrir sus gastos.

ESPIRITUAL Y TRANSFORMACIÓN

Al recibir muchas personas en programas específicamente diseñados para que se familiaricen con técnicas de vida más sostenibles, la transformación personal y la multiplicación de estas experiencias es uno de nuestros primeros objetivos. Al mismo tiempo la naturaleza del proyecto impone que también las personas que forman parte del grupo cambien rápidamente y esto es una gran oportunidad para reflexionar sobre nuestra impermanencia y nuestro impacto sobre un determinado entorno.

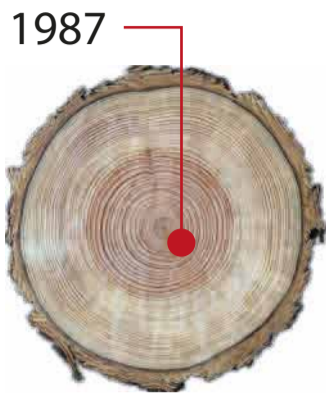


ECOALDEA: SUNSEED DESERT TECHNOLOGY ALMERÍA



MIEMBROS

40 miembros repartidos entre Los Portales en Castilblanco de los Arroyos (Sevilla) y Crealliance (Madrid, comunidad urbana)



ANTIGÜEDAD

Fundada en 1987.



ALOJAMIENTOS

Nº de camas: ? Salas: ?
4 casas compartidas con dos cocinas y varias salas comunes. Oficina, talleres y salas de estudio. Domo geodésico para actividades comunes.



ALIMENTACIÓN

Vegetariana. Desayunamos y comemos juntxs. Los productos vienen de nuestras huertas y de agricultores locales. Hacemos nuestro pan y nuestras conservas.



FORMA LEGAL

El proyecto es la sede en España de una charity británica. La asociación española está constituida desde hace 6 años y la devolución de competencias está en curso.

OFRECEMOS


Acogida: Acogemos voluntarixs de corta y larga estancia, investigadores y estudiantes en prácticas. Organizamos cursos, talleres, seminarios, jornadas de puertas abiertas y visitas guiadas. Ofrecemos diariamente actividades en nuestros nueve departamentos: huertas orgánicas, gestión de zonas semiáridas, vida sostenible, tecnologías apropiadas, bioconstrucción, mantenimiento, facilitación, educación y comunicación, además de la posibilidad de experimentar y aprender formas de vivir reduciendo nuestro impacto sobre el medio ambiente.

NECESITAMOS

Buscamos periódicamente nuevos miembros del equipo: en este momento estamos buscando dos personas para integrarse en el grupo como coordinadores de facilitación y huertas orgánicas, además de una persona como focalizadora de alimentación.

CARACTERÍSTICAS DEL TERRENO

1 HECTAREAS



Clima: max. 40°C – min. 2°C
Tipo de terreno: rural, semiárido
Agua: acequia árabe
Pluviosidad:
Vegetación:
Orografía:
Otros:

Email: sunseed@sunseed.org.uk
www.sunseed.org.uk/

Telf: 9511 90263

UBICACIÓN:

LOS MOLINOS DEL RÍO AGUAS,
SORBAS (ALMERÍA)

