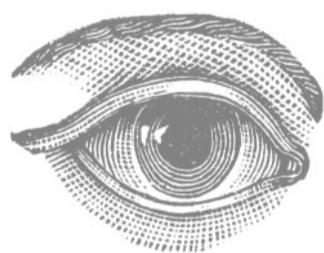




## VISIÓN



En Matavenero vivimos muchas personas, muchas nacionalidades, intereses y formas de vivir y sentir el mundo. Nos unen conceptos básicos, pero las distancias individuales en la aplicación de esos conceptos son enormes, por lo que el respeto a las libertades individuales es el punto más fuerte de nuestra aldea.

Actualmente Matavenero es un pueblo reconstruido, no una comunidad, aunque compartimos muchas cosas de la vida cotidiana, tareas, espacios, etc... El pueblo en constante cambio intenta integrar distintas ideas por lo que aquí podras encontrar una economía y una infraestructura común coexistiendo también con la propiedad privada y unas economías familiares independientes. .

## DIMENSIONES

ECOLÓGICA

SOCIAL

ECONÓMICA

CULTURAL

TRANSFORMACIÓN







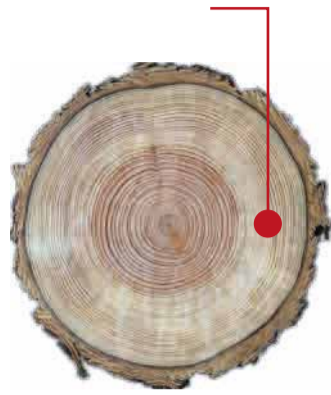


adultos

MIEMBROS



niños



ANTIGÜEDAD



ALOJAMIENTOS



ALIMENTACIÓN



FORMA LEGAL

## OFRECEMOS

Ya vengas por horas, por un día o por una buena temporada Matavenero te da a oportunidad de convivir muy cercanamente con la naturaleza y sus habitantes.

Aquí podrás compartir el día a día en la aldea, los cafe-citos matutinos, las tareas en el huerto, los guitarreos en la plaza, el trabajo común, las fiestas, los encuentros... en definitiva, compartirás con nosotros el sueño de Matavenero.

## NECESITAMOS

## CARACTERÍSTICAS DEL TERRENO

## HECTAREAS

## UBICACIÓN

## MATAVENERO (LEÓN)



Clima: Temp Max:    Temp mín:  
Tipo de terreno:  
Agua:  
Pluviosidad:  
Vegetación:  
Orografía:  
Otros:

