



## VISIÓN

“Amalurra”, Madre Tierra, es el nombre en euskera de un proyecto basado en la convivencia, en el que la vida cotidiana resulta ser el escenario ideal para el desarrollo personal, la transformación de la conciencia y la recuperación de valores ancestrales.

La semilla de Amalurra se gestó en los años 90, en el seno de los primeros círculos de mujeres que Irene Goikolea convocó en Bilbao con el propósito de “despertar a la capacidad sintiente del principio femenino sagrado”, motor de un nuevo paradigma que reconoce y potencia el profundo nivel de conexión (o “relacionalidad”) presente entre toda forma de vida.

La comunidad Amalurra emergió del anhelo de crear un espacio para la convivencia y el encuentro con uno mismo a través de la interacción que se promueve con el otro, quien no hace sino reflejar los aspectos de los que no somos conscientes. Uno de los objetivos más significativos de Amalurra ha sido impactar la sanación colectiva a través de los procesos de sanación individual que se han emprendido en distintos niveles: físico, emocional, mental y espiritual.

A lo largo de este recorrido, hemos podido experimentar un sentimiento de pertenencia a algo más grande que uno mismo -comunidad, pueblo, cultura, mundo- y esta experiencia nos ha aportado mayor conciencia de nuestra identidad así como de la interdependencia que existe entre todos los seres.

Amalurra comparte muchas características con las llamadas comunidades intencionales, las cuales están compuestas por personas con aspiraciones colectivas, comprometidas consigo mismas y con su entorno familiar, social, cultural y natural, que trabajan por crear unidad a partir de la diversidad humana y por aprender a relacionarse, es decir, a vivir como una parte conectada a una totalidad mayor, lo cual implica equilibrar las necesidades colectivas con las individuales.

## DIMENSIONES

### ECOLÓGICA

La ecología emocional ha sido una de las bases del proyecto: la gestión de las emociones para evitar la “contaminación” y el hecho de responsabilizarnos de los residuos que generamos de una manera más consciente.

En Amalurra entendemos que lo de fuera es reflejo de lo dentro y viceversa, así que también en el exterior hemos intentado practicar la ecología desde unos principios y valores éticos.

### SOCIAL

Amalurra se define como una comunidad intencional, un grupo de personas con aspiraciones colectivas, comprometidas con nosotras mismas y con nuestro entorno familiar, social, cultural y natural. La comunidad está diseñada para que cada núcleo familiar pueda preservar su intimidad al mismo tiempo que comparte espacios comunes y otra serie de recursos relacionados con la formación, la salud, la alimentación y el cuidado de los menores y de nuestros mayores.

### ECONÓMICA

Nuestra trayectoria es similar a la de la comunidad Amalurra de Bizkaia, ya que seguimos sus pasos, de alguna manera, aunque siempre desde nuestra propia idiosincrasia, inquietudes grupales y condicionantes externos.

Así, tras la construcción de nuestras viviendas, hicimos un hotel rural y más tarde el restaurante.

Los ingresos obtenidos de estos servicios se destinan a la autofinanciación del proyecto: hipoteca, gastos de mantenimiento, nuevos proyectos, etc.



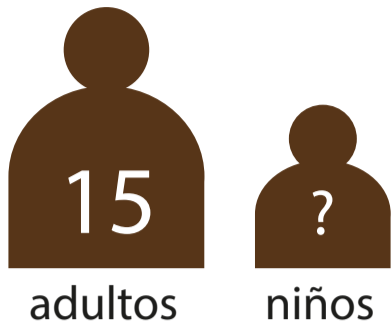
## VISIÓN DEL MUNDO

Las personas integrantes de Amalurra no tenemos una religión que nos defina, cada cual procesa, o no, las creencias y prácticas religiosas que elija. Lo que sí forma parte de nuestra idiosincrasia como colectivo ha sido el trabajo personal y el "uso" de la comunidad como plataforma ideal para poder trabajarnos, conocernos, aceptarnos como individuos que forman parte de un todo. En este sentido, el identificar los sentimientos y abordarlos de manera consciente, la gestión de las emociones y la resolución de conflictos de manera holística han sido y son rasgos de nuestra comunidad, ya que es en la convivencia y en el roce interpersonal dónde más ocasiones hay para este tipo de aprendizaje.

## TRANSFORMACIÓN

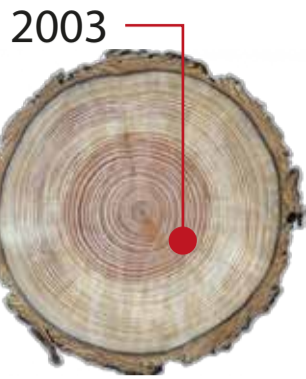






## MIEMBROS

El grupo de Can Cases está compuesto por 15 personas. De momento sólo una familia reside en la casa y el resto subimos fines de semana y otros días a trabajar en la finca, limpiando y restaurando exteriores e interiores de los diferentes edificios que la componen. Acogemos sólo durante cursos y talleres.



## ANTIGÜEDAD

El grupo en Catalunya nació en 2003 después de una conferencia de Irene Goikolea en Barcelona en la que varias personas vibró con el proyecto Amalurra y empezamos a trabajar con ella.



## ALOJAMIENTOS

**Nº de camas: aprox 70 Salas: 4**  
Actualmente solo reside en la finca una familia y el resto en los pueblos de alrededor y en Barcelona.



## AUTO-ECO-LOCAL ALIMENTACIÓN

No tenemos una alimentación concreta, cada miembro según sus criterios. Así mismo, el restaurante está especializado en cocina vegetariana.



## FORMA LEGAL

Asociación

## OFRECEMOS

El espacio para organizar curso y talleres, encuentros de la luna llena, etc.


## NECESITAMOS

En este momento estamos organizándonos y todavía no hemos llegado a esa fase,

Se trata de un terreno rural de 47 has. Tiene minas de agua no potable y con 1500 m<sup>2</sup> construidos en varios edificios que estamos restaurando. Estamos a 35km de Barcelona, en Castellví de Rosanes. Actualmente hemos recuperado las dos masías principales y una sala exterior, y diferentes espacios que se utilizaron como salas durante el encuentro de verano de verano de 2013 y un tipi. Tenemos también un pequeño huerto ecológico.

## CARACTERÍSTICAS DEL TERRENO

47 HECTAREAS



**Clima:** Temp Max:    Temp mín:  
**Tipo de terreno:**  
**Agua:** de la red y de río que cruza la finca  
**Pluviosidad:**  
**Vegetación:**  
**Orografía:**  
**Otros:**

## UBICACIÓN MASIA CAN CASES, CASTELLVÍ DE ROSANES

